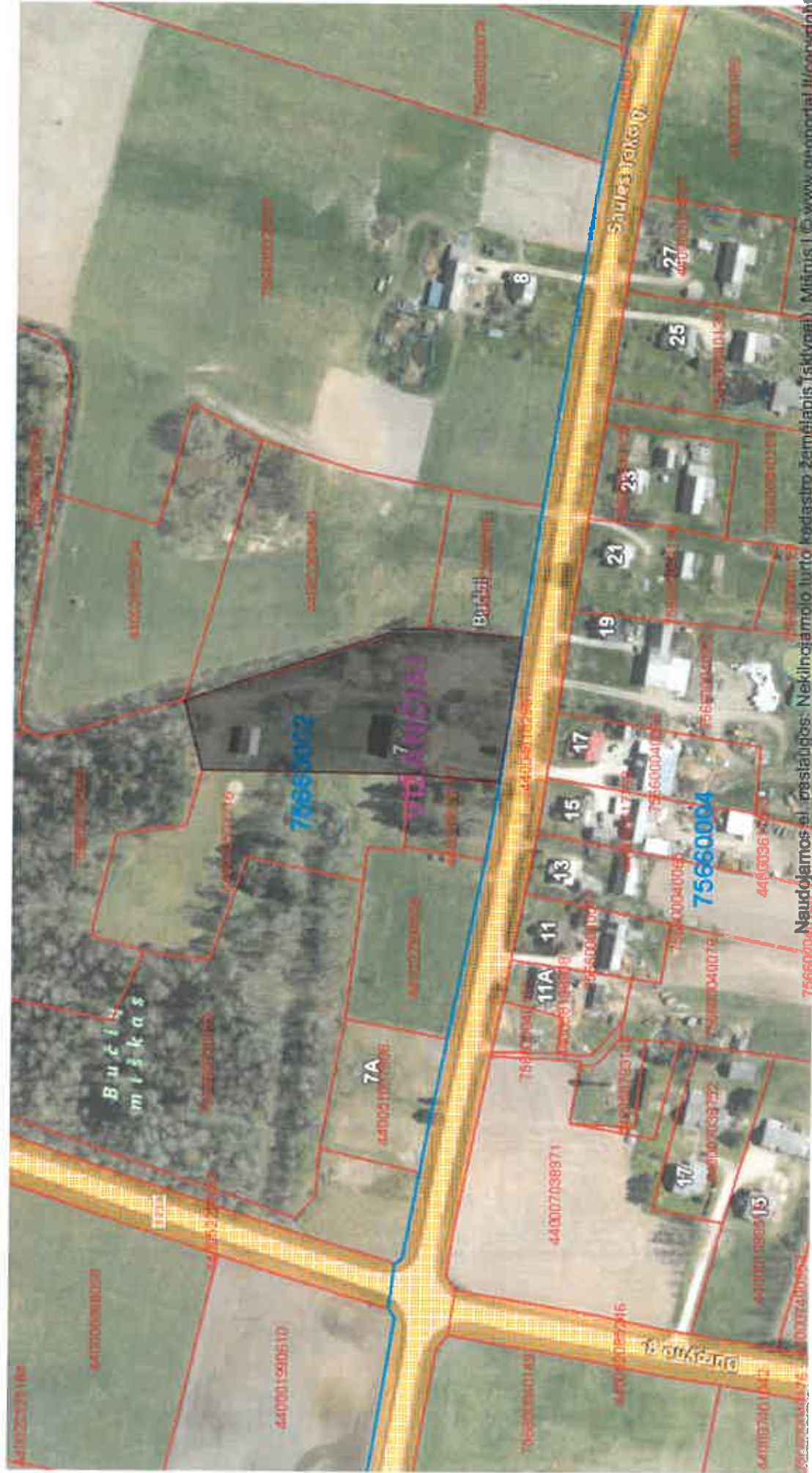


Žemės sklypo, Bučių k. 7, Skuodo r. sav., schema

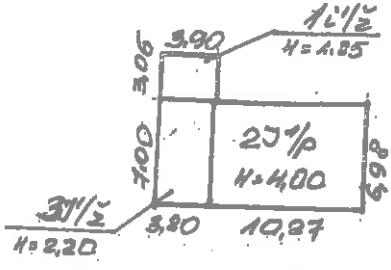
Plotas apie 0,61 ha

M 1:2000

www.geoportal.lt, 2025-08-04

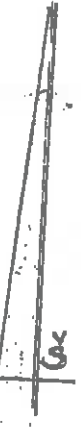


Nr.: 97154

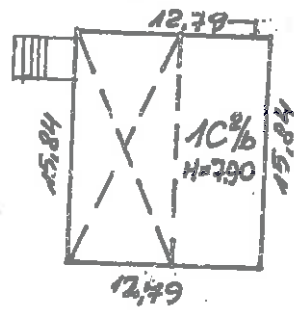


Dilbikis Nr. 971

Wielkość



ivaldybės mer



02

KELIAS

| | | |
|-----------|----------------|------------|
| TECHNINIS | 7. Spalio mėn. | 2002.01.08 |
| | 13 | 2002.01.08 |
| | | MI 500 |
| KLONIS | SKUODO | |
| DILBIKIS | | |
| | 2002 | 01 08 |



Kopija tikra

KLAIPĖDOS APSKRITIES
VIRŠININKAS

ĮSAKYMAS
DĖL VIŽANČIŲ KADASTRO VIETOVĖS ŽEMĖS REFORMOS
ŽEMĖTVARKOS PROJEKTO PATVIRTINIMO
SKUODO RAJONE

2008 m. lapkričio 14 d. Nr. 4-8405-(1.3)
Klaipėda

Vadovaudamasis Lietuvos Respublikos žemės reformos įstatymo (Žin., 1991, Nr. 24-635; 1997, Nr. 69-1735) 19, 20 straipsniais; Žemės reformos žemėtvarkos projektų rengimo ir įgyvendinimo tvarkos aprašu, patvirtintu Lietuvos Respublikos Vyriausybės 1998 m. balandžio 1 d. nutarimu Nr. 385 (Žin., 1998, Nr. 33-882; 2005, Nr. 66-2359), Žemės reformos žemėtvarkos projektų rengimo ir įgyvendinimo metodika, patvirtinta Lietuvos Respublikos Žemės ir miškų ūkio ministerijos 1998 m. balandžio 23 d. įsakymu Nr. 207 (Žin., 1998, Nr. 43-1189; 2006, Nr. 45-1638, 2008, Nr. 93-3690), Lietuvos Respublikos Vyriausybės 1992 m. gegužės 12 d. nutarimu Nr. 343 „Dėl Specialiųjų žemės ir miško naudojimo sąlygų patvirtinimo“ (Žin., 1992, Nr. 22-652; 1996, Nr.2-43):

1. Tvirtinu:

1.1. Valstybės įmonės Valstybinio žemėtvarkos instituto Klaipėdos filialo projekto autoriaus A. Jokubauskio parengtą 2008 metų Skuodo rajono Vižančių kadastro vietovės žemės reformos žemėtvarkos projektą ir jame suformuotą žemės sklypų ribas, plotus, nustatytą pagrindinę tikslinę žemės naudojimo paskirtį, naudojimo būdą, pobūdį, specialiasias žemės ir miško naudojimo sąlygas sekančiais:

1.1.1. pilietei Aldonai Kužinauskienei žemės sklypą sugražinant žemę natūra pagal 1 priedą (1 lapas 1 pozicija);

1.1.2. pilietei Aldonai Kužinauskienei, negyvenančiai Vlakių seniūnijoje, kurios turėta žemė priskirta valstybės išperkamai pagal 2 priedą (1 lapas 1 pozicija);

1.1.3. Pranui Motiejūnui, Onai Žyprienei, Alfonsui Birkantui, pageidaujantiems gauti nuosavybėn neatlygintinai žemės sklypus už kitur turėtą žemę, nepriskirtą valstybės išperkamai žemei pagal 3 priedą (1 lapas 7 pozicijos);

1.1.4. žemės sklypus suprojektuotus valstybės išperkamoje ir asprivatizuojamoje žemėje perduodamus neatlygintinai naudotis ar patikėjimo teise pagal 4 priedą (2 lapas 20 pozicija);



1.2. sąrašą piliečių, kurie išbraukiami iš patvirtinto, pretendentų pageidaujančių gauti nuosavybėn neatlygintinai žemę, mišką, vandens telkinius, sąrašo pagal 5 priedą (1 lapas 2 pozicijos).

2. N u s t a t a u Vižančių kadastro vietovėje laisvos valstybinės žemės fonde lieka 347,21 ha žemės, tame skaičiuje 91,64 ha miško.

3. P a v e d u Skuodo rajono žemėtvarkos skyriui:

3.1. įregistruoti žemėtvarkos projektą Teritorijų planavimo dokumentų registre;

3.2. Lietuvos Respublikos civilinio kodekso 6. 564 straipsnio 2 dalimi nustatyta tvarka informuoti asmenis apie žemės nuomos sutarčių nutraukimą prieš terminą, kai šią žemę numatoma suteikti neatlygintinai kitiems piliečiams;

3.3. informuoti pretendentus, kurie išbraukti iš patvirtintų pretendentų gauti žemę sąrašų ir nurodyti jiems galimybę gauti žemę rengiant paskesnę Vižančių kadastro vietovės žemėtvarkos projektą arba kitoje kadastro vietovėje;

3.4. paskelbti apie patvirtintą Vižančių kadastro vietovės žemės reformos žemėtvarkos projektą apskrities viršininko administracijos interneto tinklapyje ir vietinėje spaudoje.

4. Į p a r e i g o j u Valstybės įmonės Valstybinio žemėtvarkos instituto Klaipėdos filialą:

4.1. suprojektuotus žemės sklypus, nurodytus šio įsakymo 1, 2, 3 prieduose, paženklini vietovėje iki 2008 m. gruodžio 31 d.;

4.2. paženklinus žemės sklypus vietovėje, ne vėliau kaip per tris mėnesius parengti dokumentus šių sklypų nuosavybės įforminimui.

Apskrities viršininkas



Vytautas Rinkevičius

Kopija tikra

Nacionalinės žemės tarnybos prie ŽŪM
Skuodo skyriaus
vyriausioji specialistė

Jolanta Jušklėnė

2005 08 19

| 1 | 2 | 3 | 4 | 5 | 6 | 7 | 8 |
|-----|--|------------------------------------|------|---------------------|--------|---|--|
| 12. | Vizančių kaimo pagrindinės mokyklos teritorija | 0005/100 | 0,47 | II, XXI | Kita | Visuomeninės paskirties teritorijos | Mokslo ir mokymo, kultūros ir sporto, sveikatos apsaugos pastatų bei statinių statybos |
| 13. | Vizančių kaimo pagrindinės mokyklos teritorija | 0005/101 | 1,55 | I, II, VI, XXI | Kita | Visuomeninės paskirties teritorijos | Mokslo ir mokymo, kultūros ir sporto, sveikatos apsaugos pastatų bei statinių statybos |
| 14. | Vizančių kaimo vandenvietės teritorija | 0005/102 <i>paž. 10.1.10.12</i> | 0,04 | II, VI, XIV | Kita ✓ | Inžinerinės infrastruktūros teritorijos | Susisiekimo ir inžinerinių tinklų koridoriams |
| 15. | Vizančių kaimo kultūros namų teritorijos | 0005/104 | 0,55 | II, VI | Kita | Visuomeninės paskirties teritorijos | Mokslo ir mokymo, kultūros ir sporto, sveikatos apsaugos pastatų bei statinių statybos |
| 16. | Vizančių kaimo vandens bokšto teritorija | 0005/103 | 0,02 | II, VI, XIV | Kita ✓ | Inžinerinės infrastruktūros teritorijos | Susisiekimo ir inžinerinių tinklų koridoriams |
| 17. | Dilbikių kaimo pradinės mokyklos teritorija | 0002/105 | 0,55 | I, II, VI, XIX, XXI | Kita | Visuomeninės paskirties teritorijos | Mokslo ir mokymo, kultūros ir sporto, sveikatos apsaugos pastatų bei statinių statybos |
| 18. | Dilbikių kaimo vandens bokšto teritorija | 0004/106 | 0,14 | VI | Kita ✓ | Inžinerinės infrastruktūros teritorijos | Susisiekimo ir inžinerinių tinklų koridoriams |
| 19. | Dilbikių kaimo vandenvietės teritorija | 0002/107 | 0,26 | II, VI, XIV | Kita ✓ | Inžinerinės infrastruktūros teritorijos | Susisiekimo ir inžinerinių tinklų koridoriams |
| 20. | Skiaustės kaimo vandens bokšto teritorija | 0003/108 | 0,35 | VI, XIV, 101 | Kita | Inžinerinės infrastruktūros teritorijos | Susisiekimo ir inžinerinių tinklų koridoriams |

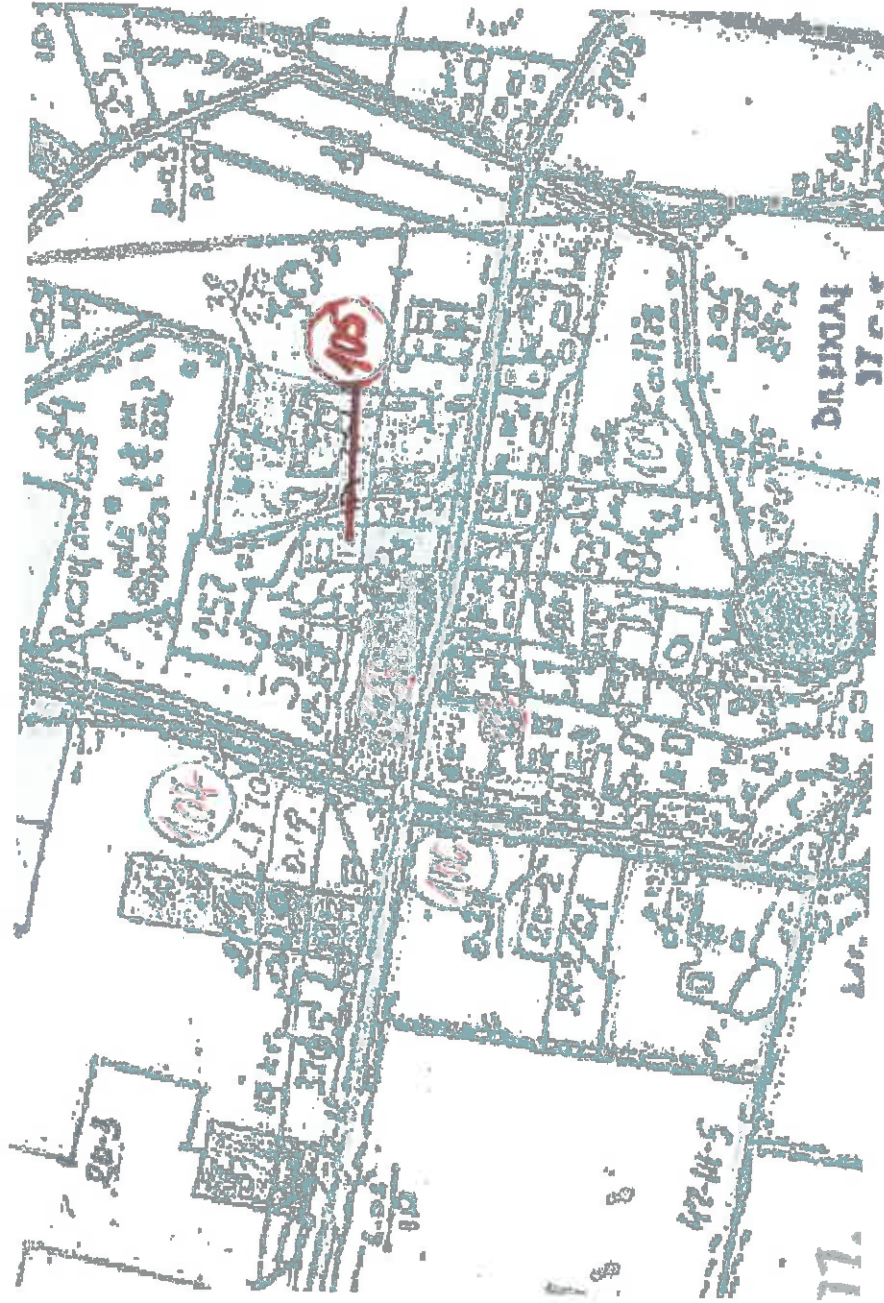
Kopija tikra

Nacionalinės žemės tarnybos prie ŽŪM
Skundo skyriaus
vyriausioji specialistė

Jolanta Juškienė

2015 08 11

**IŠTRAUKA IŠ VIŽANČŪ K. V. ŽEMĖS REFORMOS ŽEMĖTVARKOS PROJEKTO,
PATVIRTINTO KLAIPĖDOS APSKRITIES VIRŠININKO 2008- 11-27 ĮSAKYMU NR. 4-8405-(1.3)
M 1:5000**



Nuorašas tikras
Vyriausioji specialistė
Jolanta Juškienė
2015-08-11